

平成30年度 赤い羽根共同募金運動

～助け合い 広がる つながる 赤い羽根～

今年も10月1日から赤い羽根共同募金運動がはじまります。

みなさまからお寄せいただいた募金は長田区内の高齢者福祉、障がい児(者)福祉、児童・青少年福祉活動、地域福祉活動の支援、福祉啓発活動に役立てられています。また、募金の一部は、災害時のボランティア活動支援等にも役立っています。ご協力よろしくお願いいたします。

あかはねちゃんが行く! かるたDE長田



共に笑おう
仲間たちと



駒ヶ林いきいきデイサービス

共



ピータンハウス

同

同じものには
出会えない
素敵な作品

近田幼稚園・アグロガーデン神戸駒ヶ林店

真野児童館・マックスバリュ長田南店

募

街頭募金

募金のお礼は
とびっきりの
笑顔



募金付き自動販売機

売上の一部が
募金になります。

お金を
入れたら
優しさも
一緒に

長田在宅福祉センター

金



参加店舗・企業募集中!

「寄付付き商品・サービス」を
販売することで
販売促進と社会貢献につながります。

グージーサービス有限責任事業組合

～募金百貨店プロジェクト～

「萬福カード長田」の寄付先を社会福祉協議会(共同募金)に指定した場合、
端数ポイントの一部が、募金になります。

とっても便利なサービスも盛りだくさん!

・買物荷物お届けサービス ・宅配サービス

ポイントカードには、離れて暮らす家族への安心メールなどのサポートもあります。
詳しくはグージーサービスまで(TEL 078-381-9029)

職場や店舗での設置に
ご協力ください!

共同募金への寄付には、税制上の優遇措置があります

詳しくは中央共同募金会ホームページをご覧ください。http://www.akaihane.or.jp/



平成29年度共同募金へのご協力ありがとうございました。

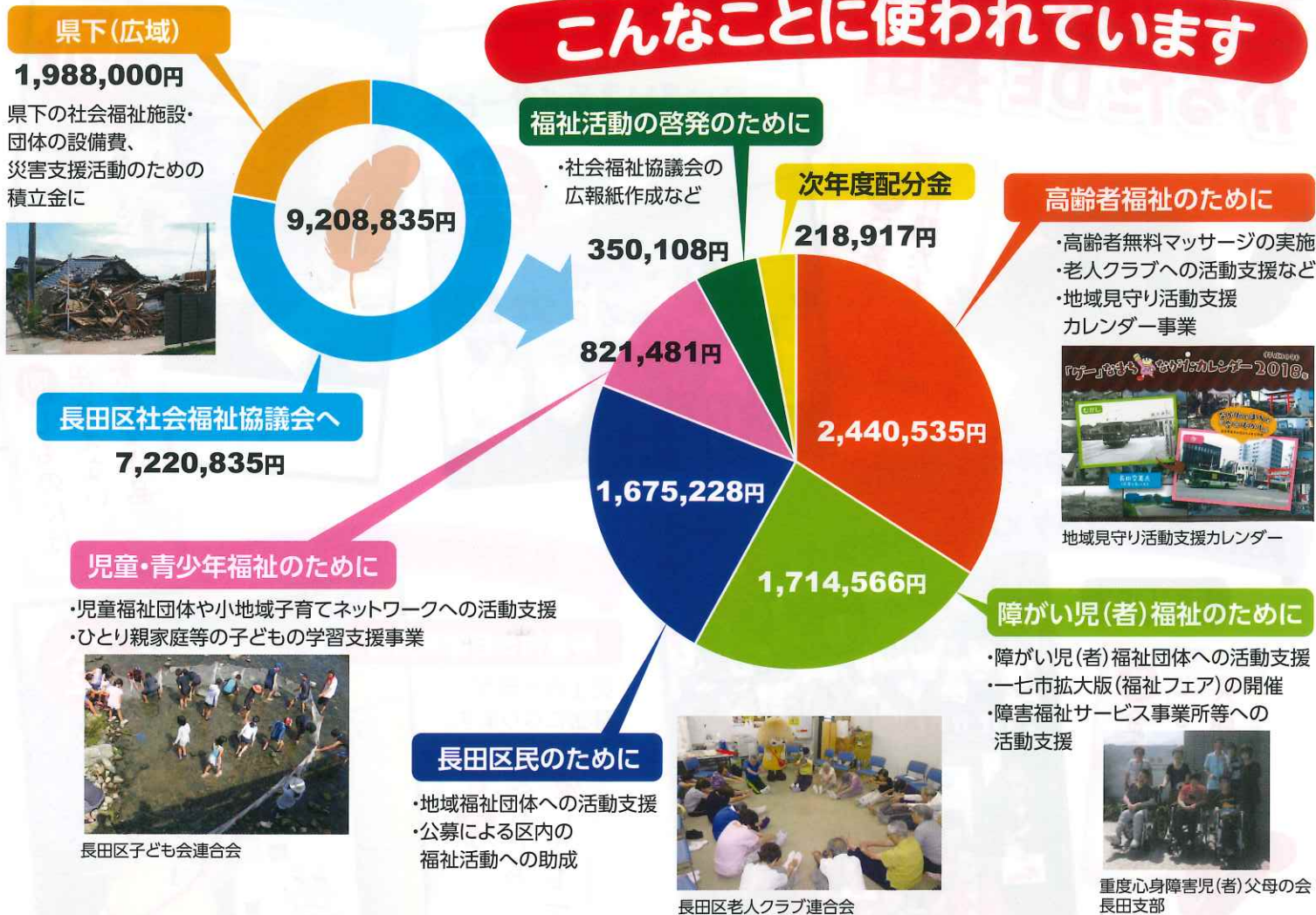
平成29年度の募金総額 **9,248,057** 円

赤い羽根募金 **5,023,993**円 / 期間拡大募金 **251,532**円 / 歳末たすけあい募金 **3,972,532**円

～「長田」のまちをよくするしくみ～

みなさまからお寄せいただいた募金は、県下の民間社会福祉施設等に配分されるとともに、長田区社会福祉協議会を通して、地域のさまざまな福祉活動の支援のために役立てられています。みなさまの思いやりが募金というかたちでの地域の福祉をすすめる大きな力となっています。

こんなことに使われています



● ありがとうメッセージが届いています ●

長田区保護司会

～第6回社会を明るくする運動～

長田区保護司会では、「社明推進委員会」「街頭啓発活動」「座談会」「ミニ集会」小中学校、PTA、青少協中心の「公開ケース研究会」などを実施しました。おかげさまで今年も大きな成果を上げることができました。本当にありがとうございました。



児童デイサービス ステップ

～おもちゃつき大会～



いつもご支援ありがとうございます。ご協力のおかげで今年も盛大にイベントを終えることができました。子どもたちに日本の文化を学んでもらう良い機会となっています。