

# 혼자가 아니에요 함께 해요

—고베 지역복지네트워크 사업—



기존의 제도와 복지 서비스로는 해결하기가 힘든,  
고민거리와 힘든 상황등의 복지적 문제를  
지역, 전문기관과 함께 해결하는 것이  
고베 지역복지 네트워크 사업입니다.  
각 구의 사회복지협의회에 있는  
지역복지 네트워크가 상담에 응해드립니다.

상담  
무료



복지 차원의 문제는 예방을 먼저  
**지역복지 네트워크란 ?**

점점 다양해지는 복지차원의 문제를  
전문가와 지역에서 「통합」 대응할 수 있도록,  
새로운 구조와 네트워크를 구축.  
함께 하는마음으로 서로 안부를 묻는  
다정한 지역 만들기를 지원합니다.

# 좀 이상한데, 왜 저럴까... 왠지 걱정이 되는 사람 근처에 없나요?

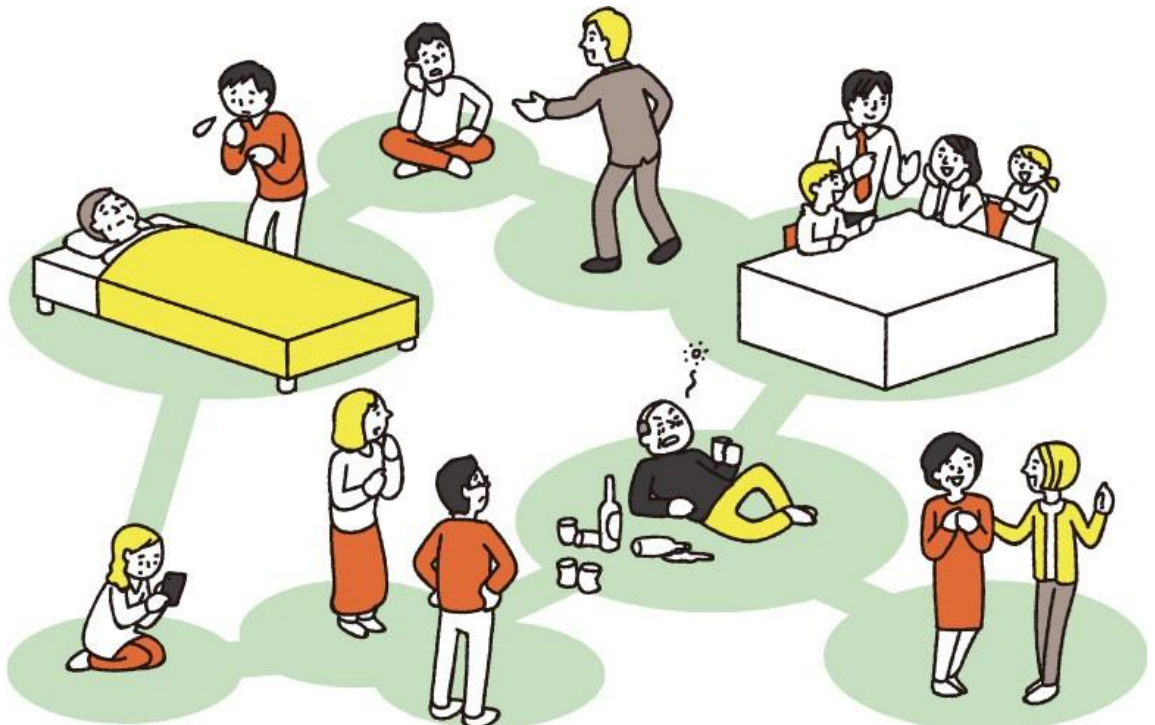


## 예를 들면

- 계속 집안에만 있는 것 같은..
- 쓰레기가 집 밖으로 넘치는..
- 생활이 심하게 곤란한 것 같은..
- 아이 울음소리가 끊이지 않는 등.

## 그럴 때는

참견한다고 생각하지 말고,  
혼자서 고민하지 말고,  
망설이지 말고 상담해 주세요.  
지역 문제도 조기 예방이 중요합니다.



# 상담 순서

\* 처한 상황과 조건에 따라 해결하는 내용이 다릅니다.

A

## 상담 접수

창구까지 오기가 힘들다면,  
지역 복지 네트워크가 방문합니다.  
전화 상담도 OK!

B

## 상황확인

또한 전화로 상황을 듣거나  
지역 복지 네트워크가 방문하여,  
실제 상황을 확인합니다.

C

## 지역 및 전문 기관과 연계

상담 내용에 따라  
해결 대응책을 검토하고,  
함께 해결해 나갑니다.

D

## 지역 활동을 지원

지역과의 연대를 소중히 하며,  
이런 일이 있으면 좋겠다,  
「힘든 일」이 있어서「함께 했다」로  
바꾸어 갈 수 있는 장을 만들고  
함께하는 기회를 지원합니다.

문제나 곤란한 일이 생겼을 때 상담, 문의는...

## 고베시 나가타쿠 사회복지 협의회

(Kobe-shi Nagata-ku Shakai Fukushi Kyogikai)

주 소                    고베시 나가타쿠 키타마치3-4-3  
                              나가타쿠야쿠쇼 4층  
전 화                    078-579-2311  
팩 스                    078-574-2427  
E-mail                  n-syakyou2@neo.famille.ne.jp