

神戸市長田区社会福祉協議会

# 「芝田カナエ・和江基金」 児童福祉事業助成

令和5年度  
助成事業  
募集



## 助成事業の目的

この助成事業は、故芝田カナエ・和江氏の、「長田区内の子どもたちの福祉増進のために活用してほしい」との遺志により神戸市長田区社会福祉協議会へ寄贈された浄財をもとに実施いたします。長田区内において、児童・生徒やその家族の福祉増進などのために民間福祉団体等が実施する事業・活動を支援することで、「次世代を担う長田区内のすべての児童・生徒が幸福に成長できる環境づくり」を推進することを目的としています。

みなさまの積極的な応募をお待ちしております。  
申請をお考えの方は、お気軽に事務局までお問い合わせください。

(募集概要は裏面をご覧ください)

## 応募受付期間

2022  
11 / TUE  
1

➔

2023  
1 / FRI  
13

## 対象事業

長田区内のすべての児童・生徒が幸福に成長できる環境づくりを推進するために民間福祉団体等が実施する事業を対象にします。

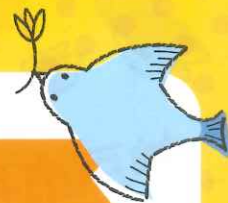
## 審査ポイント

普遍性

協調性

独創性





# 募集概要

## 助成対象団体

長田区内を主な活動の拠点とし、児童・生徒やその家族の福祉増進などを目的とした活動を行う団体や地域団体、児童福祉施設。

※法人格の有無は問いませんが、団体として1年以上の活動歴が必要です。

※応募は1団体1事業とします。

※反社会的勢力や政治団体等は除きます。

要件を緩和しました

## 助成対象事業

●長田区内のすべての児童・生徒が幸福に成長できる環境づくりを推進するために民間福祉団体等が実施する事業を対象にします。

●審査ポイント

①地域にひろがり、定着する可能性のある事業

〔普遍性〕

②事業実施団体と地域などが一体となって、子どもたちを支える事業

〔協調性〕

③民間福祉団体等による独自の創意工夫を活かした事業

〔独創性〕

## 助成額

1事業につき上限 **50万円** を助成  
<予算総額 150万円>

助成金申請事業を実施するために真に必要な経費とします。

## 助成事業期間

●令和5年4月1日以降に開始し、令和6年2月29日までに実施する事業とします。

※3年を限度として助成を申請することができます。

ただし、1年ごとに申請をしていただきます。

詳細は募集要項をご確認ください。

長田区社協ホームページにも掲載しています。

長田区社協



click!



## 助成事業実施までのスケジュール

11月～1月

応募受付

※まずはご相談ください

2月

審査委員会  
開催

4月

・助成事業実施  
・助成金送金(4月中)

助成事業終了後  
事業報告書提出  
(最終締切:  
令和6年3月末)

応募受付期間

令和4年

11月1日



令和5年

1月13日

## お問合せ・申請書送付先(事務局)

社会福祉法人

神戸市長田区社会福祉協議会

〒653-0016 神戸市長田区北町3丁目4-3長田区役所4階

TEL:078(511)-4277 FAX:078(574)-2427

E-mail:n-syakyou@neo.famille.ne.jp

HP:https://www.nagatavc.org/

● まずは、お気軽にご相談・お問い合わせください ●